

附件 C3

2026“中国轻纺城杯”第十八届中国高校 纺织品设计大赛 服装设计组面料备选样本 （“国风服饰”设计方向）

- 1、本次大赛服装设计组面料备选样本由户外功能、时尚女装、国风服饰三个方向组成，其中“国风服饰”设计方向面料由中国轻纺城晨龙纺织、众歌纺织 2 家商铺提供。
- 2、各个面料均为拍摄样本，颜色上与实际可能有些差异（已最大程度消除差异），请仔细观察选择。
- 3、在初赛设计稿件中请将选中的面料的“面料样本编号”以及面料样本的截图（100×100 像素）显示在设计稿中。
- 4、每个作品系列提供 3~4 种规格面料，总米数不超过 15 米，请合理设计。
- 5、每个系列的面料只能从一家商铺选择，不能跨商铺选。
- 6、设计时主体面料务必使用商铺提供的面料，如果配色或装饰需要的辅助面料也可以自行采购补充。

“国风服饰”设计方向面料样本

(商铺名：晨龙纺织 (G1)、众歌纺织 (G2))

1、晨龙纺织 (G1)

地址：浙江省绍兴柯桥中国轻纺城联合市场 A 区一楼 11 号

页码：2-6

(1) 编号：LZ1370

成份：8%亚麻 8%铜氨 13%莫代尔 32%天丝 39%人丝

面料样本编号：G1/LZ1370-NO.1~NO.9



(2) 编号: 39#

成份: 12%锦纶、88%人丝

面料样本编号: G1/39#-NO.1~NO.12



(3) 编号: 51#

成份: 27%锦纶、73%人丝

面料样本编号: G1/51#-NO.1~NO.11



(4) 编号: MY1370

成份: 天丝 32% 人丝 39% 铜氨 8% 莫代尔 13% 亚麻 8%

面料样本编号: G1/MY1370-NO.s4266~NO.1



(5) 编号: 31#雾金角萝

成份: 100%人丝

面料样本编号: G1/31#-NO.1~NO.4



2、众歌纺织（G2）

地址：浙江省绍兴柯桥中国轻纺城数字贸易港 13 幢 4 楼
411-412

页码：7-24

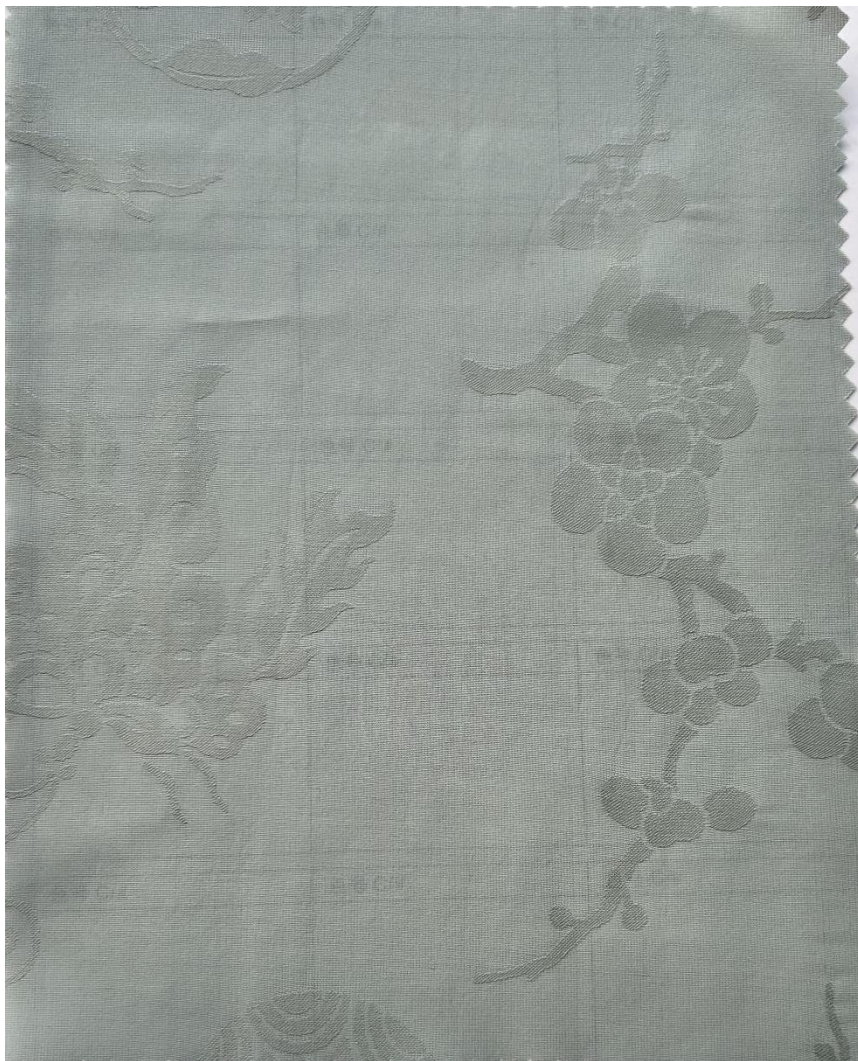
(1) 货号：ZG-S6607M 皮球花蝶纹

成份：天丝 62%/涤纶 38%

克重：100G/m²

门幅：150CM

面料样本编号：G2/ZG-S6607M-NO.1~NO.6



色号 C/#	1#扶光	色号 C/#	2#山嵐	色号 C/#	3#洛神珠
					
色号 C/#	4#青腹	色号 C/#	5#暗紅	色号 C/#	6#深紫
					

(2) 货号：ZG-S6605M 空谷幽兰

成份：天丝 62%/涤纶 38%

克重：100G/m²

门幅：150CM

面料样本编号：G2/ZG-S6605M-NO.1~NO.15





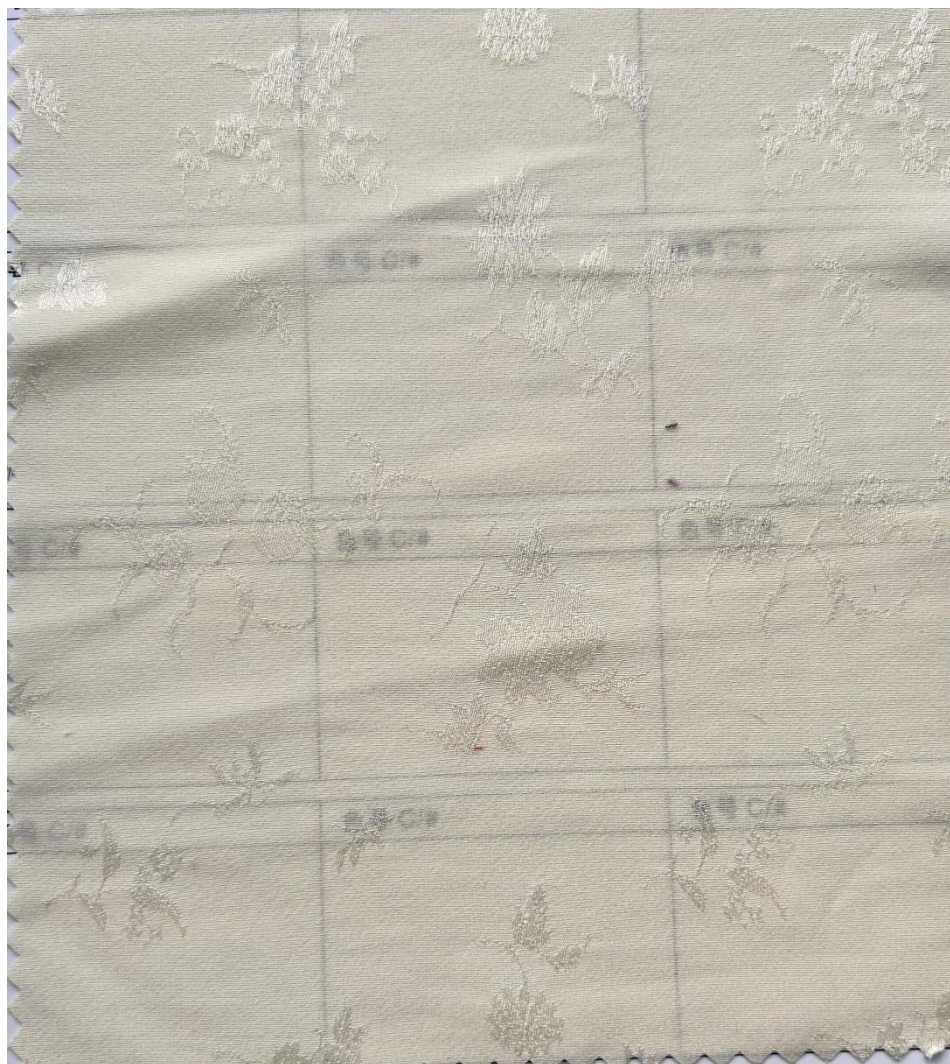
(3) 货号: ZG-S8811M 秋日折枝花果

成份/Material: 天丝/粘胶/锦纶/涤纶 32.1%/21.4%/36.8%/9.7%

克重/Weight: 100G/m²

门幅/Width: 150CM

面料样本编号: G2/ZG-S8811M-NO.1~NO.16





(4) 货号: ZG-S8808M 鹿苑芭蕉

成份/Material: 天丝/粘胶/锦纶/涤纶 32.1%/21.4%/36.8%/9.7%

克重/Weight: 100G/m²

门幅/Width: 150CM

面料样本编号: G2/ZG-S8808M-NO.1~NO.15





(5) 货号：ZG-S9611M 锁春双栖

成份：粘胶/涤纶/锦纶 40.7%/45.5%/13.8%

克重：120G/m²

门幅：146CM

面料样本编号：G2/ZG-S9611M-NO.1~NO.8



色号 C/# 1#米白	色号 C/# 2#浅甘草	色号 C/# 3#枝黄
		
色号 C/# 4#靛红	色号 C/# 5#紫色	色号 C/# 6#胭脂红
		
色号 C/# 7#果绿	色号 C/# 8#青豆	色号 C/#
		

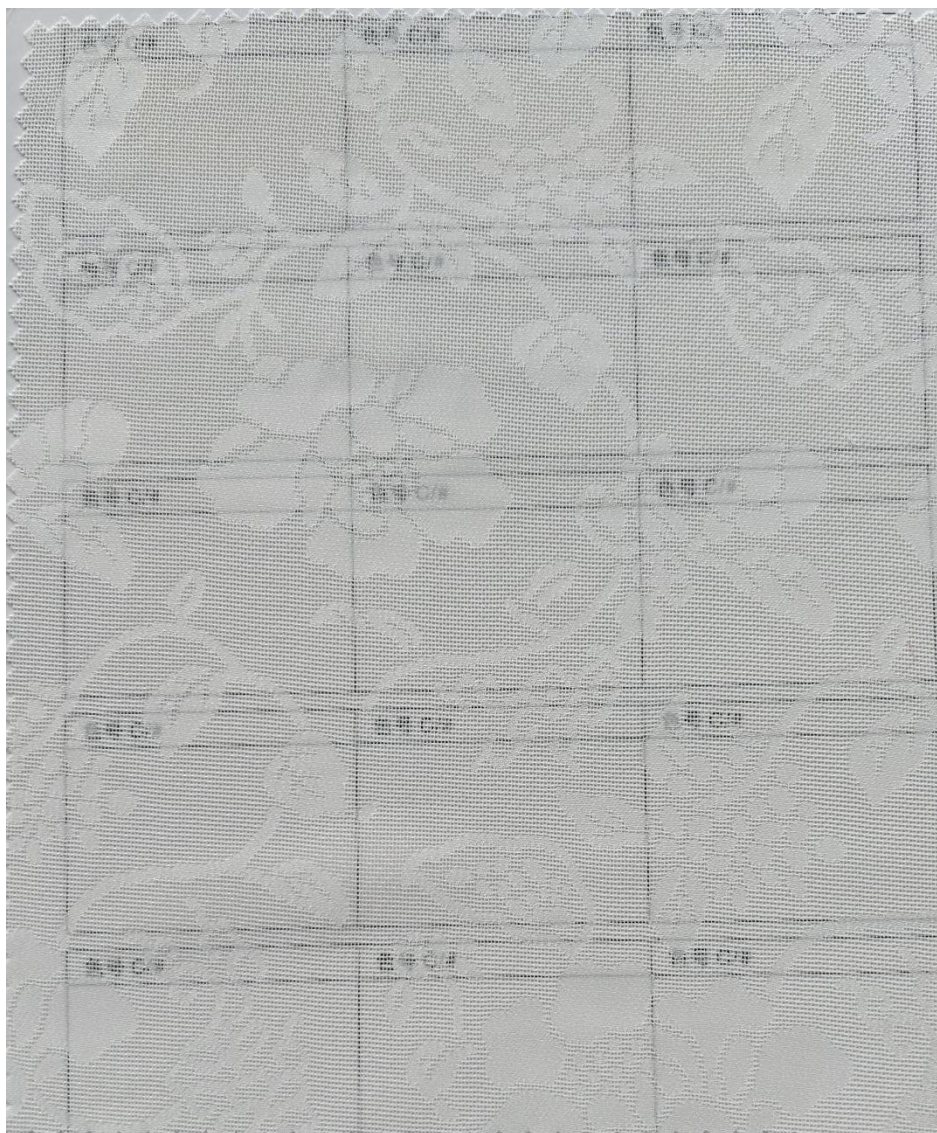
(6) 货号: ZG-S6617M 缠枝山茶桂花纹

成份/Material: 涤纶 100%

克重/Weight: 80G/m²

门幅/Width: 148CM

面料样本编号: G2/ZG-S6617M-NO.1~NO.6



<p>色号 C/# 1#霜白</p> 	<p>色号 C/# 2#金桂黄</p> 	<p>色号 C/# 3#赤香</p> 
<p>色号 C/# 4#珊瑚粉</p> 	<p>色号 C/# 5#艾绿</p> 	<p>色号 C/# 6#花青蓝</p> 

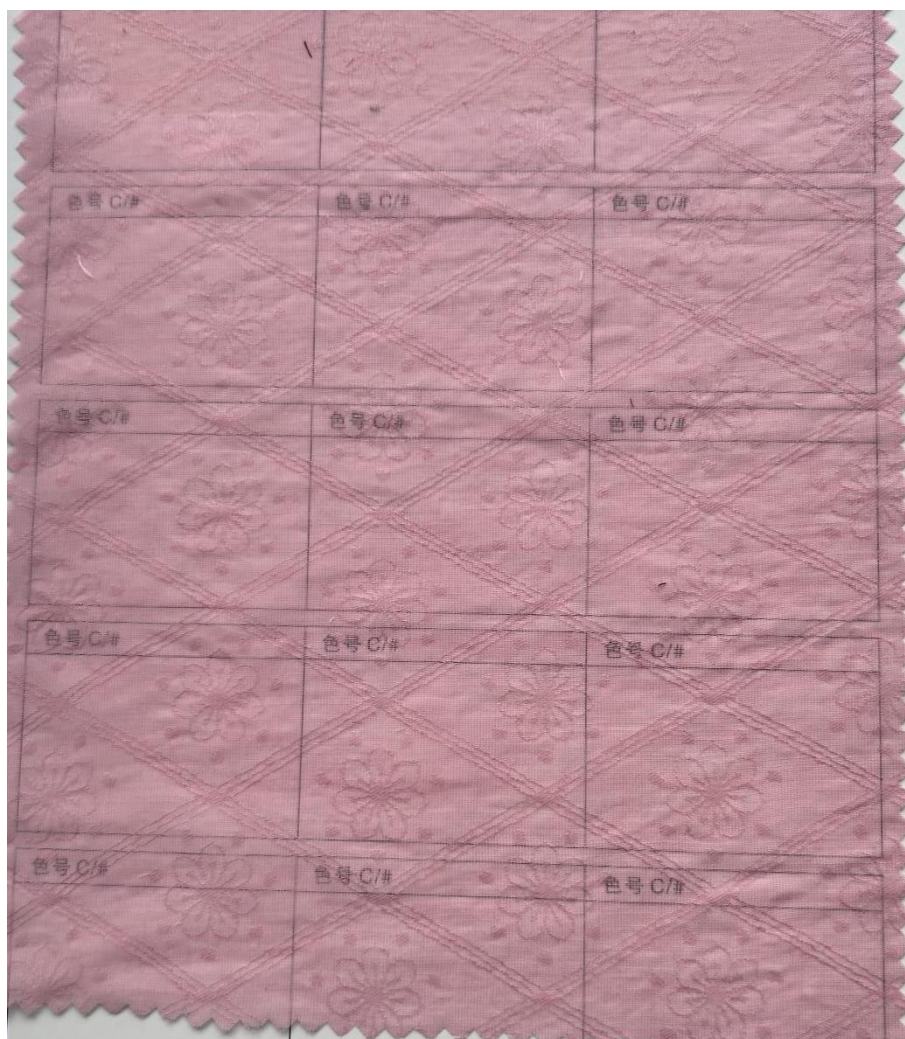
(7) 货号: ZG-S8021M










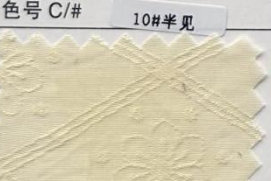

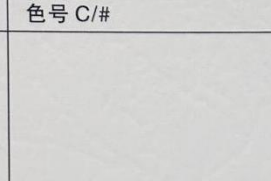
成份/Material: 天丝/锦纶 68%/32%

克重/Weight: 50G/m²

门幅/Width: 150CM

面料样本编号: G2/ZG-S8021M-NO.1~NO.11



色号 C/# 1#霜白	色号 C/# 2#桃红	色号 C/# 3#水绿
		
色号 C/# 4#薄荷	色号 C/# 5#砖红	色号 C/# 6#高级黑
		
色号 C/# 7#浅蓝	色号 C/# 8#品月	色号 C/# 9#水色
		
色号 C/# 10#半见	色号 C/# 11#石蕊红	色号 C/#
		

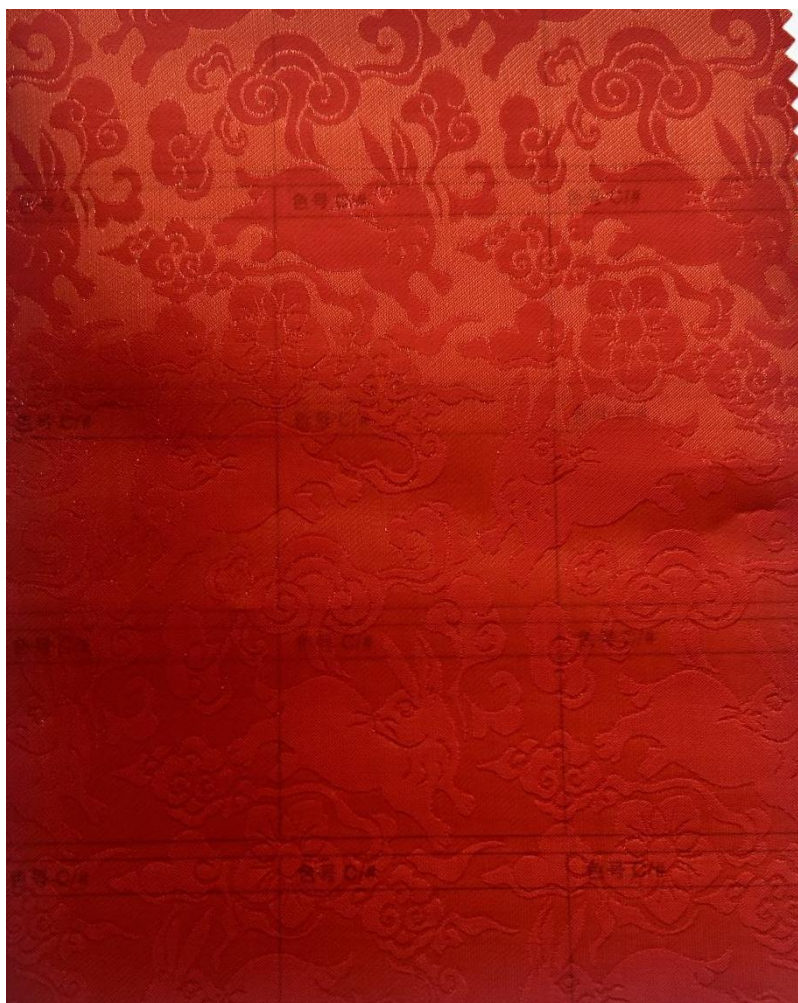
(8) 货号: ZG-S8167M

成份/Material: 涤纶 100%

克重/Weight: 87G/m²

门幅/Width: 150CM

面料样本编号: G2/ZG-S8167M-NO.1~NO.12





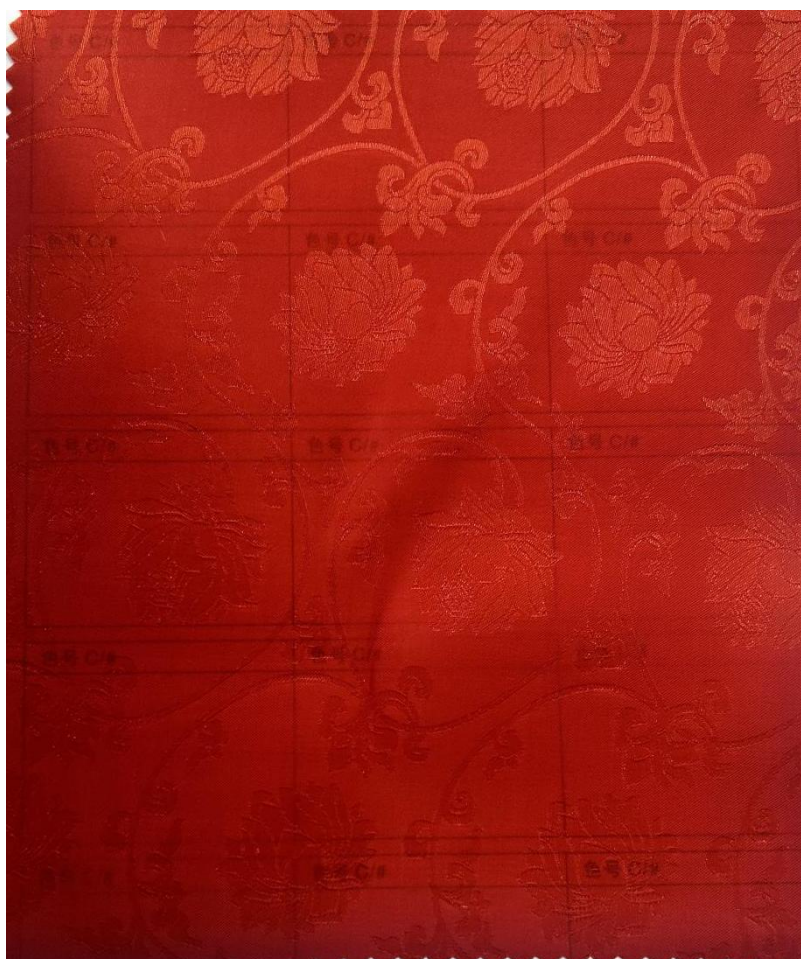
(9) 货号: ZG-S8166M

成份/Material: 涤纶 100%

克重/Weight: 87G/m²

门幅/Width: 150CM

面料样本编号: G2/ZG-S8166M-NO.1~NO.14



色号 C/# 1#霜白 	色号 C/# 2#米白 	色号 C/# 3#碧泉 
色号 C/# 4#柳染 	色号 C/# 5#紫苑 	色号 C/# 6#绛色 
色号 C/# 7#茶红 	色号 C/# 8#靛蓝 	色号 C/# 9#深紫 
色号 C/# 10#黑色 	色号 C/# 11#凤仙紫 	色号 C/# 12#翠蓝 
色号 C/# 13#银褐 	色号 C/# 14#昌荣色 	色号 C/# 