

附件 C2

2026“中国轻纺城杯”第十八届中国高校 纺织品设计大赛 服装设计组面料备选样本 (“时尚女装”设计方向)

- 1、本次大赛服装设计组面料备选样本由户外功能、时尚女装、国风服饰三个方向组成，其中“时尚女装”设计方向面料由中国轻纺城伟潮纺织、百川纺织、大树纺织、圣博纺织 4 家商铺提供。
- 2、各个面料均为拍摄样本，颜色上与实际可能有些差异（已最大程度消除差异），请仔细观察选择。
- 3、在初赛设计稿件中请将选中的面料的“面料样本编号”以及面料样本的截图（100×100 像素）显示在设计稿中。
- 4、每个作品系列提供 3~4 种规格面料，总米数不超过 15 米，请合理设计。
- 5、每个系列的面料只能从一家商铺选择，不能跨商铺选。
- 6、设计时主体面料务必使用商铺提供的面料，如果配色或装饰需要的辅助面料也可以自行采购补充。

“时尚女装”设计方向面料样本

(商铺名：伟潮纺织 (S1)、百川纺织 (S2)、大树纺织 (S3)、
圣博纺织 (S4))

1、伟潮纺织(S1)

地址：绍兴柯桥中国轻纺城老市场一楼 1138-1139 号

页码：2-10

(1) 编号：6652

成分：42%聚酯纤维 47%人棉 3%锦纶 3%亚麻 2%桑蚕丝 3%天丝

克重：320g/m

门幅：150CM

面料样本编号：S1/6652-NO.1~NO.18





(2) 编号：6653

成分：42%聚酯纤维 47%人棉 3%天丝 3%亚麻 3%锦纶 2%桑蚕丝

克重：320g/m

门幅：150cm

面料样本编号：S1/6653-NO.1~NO.39







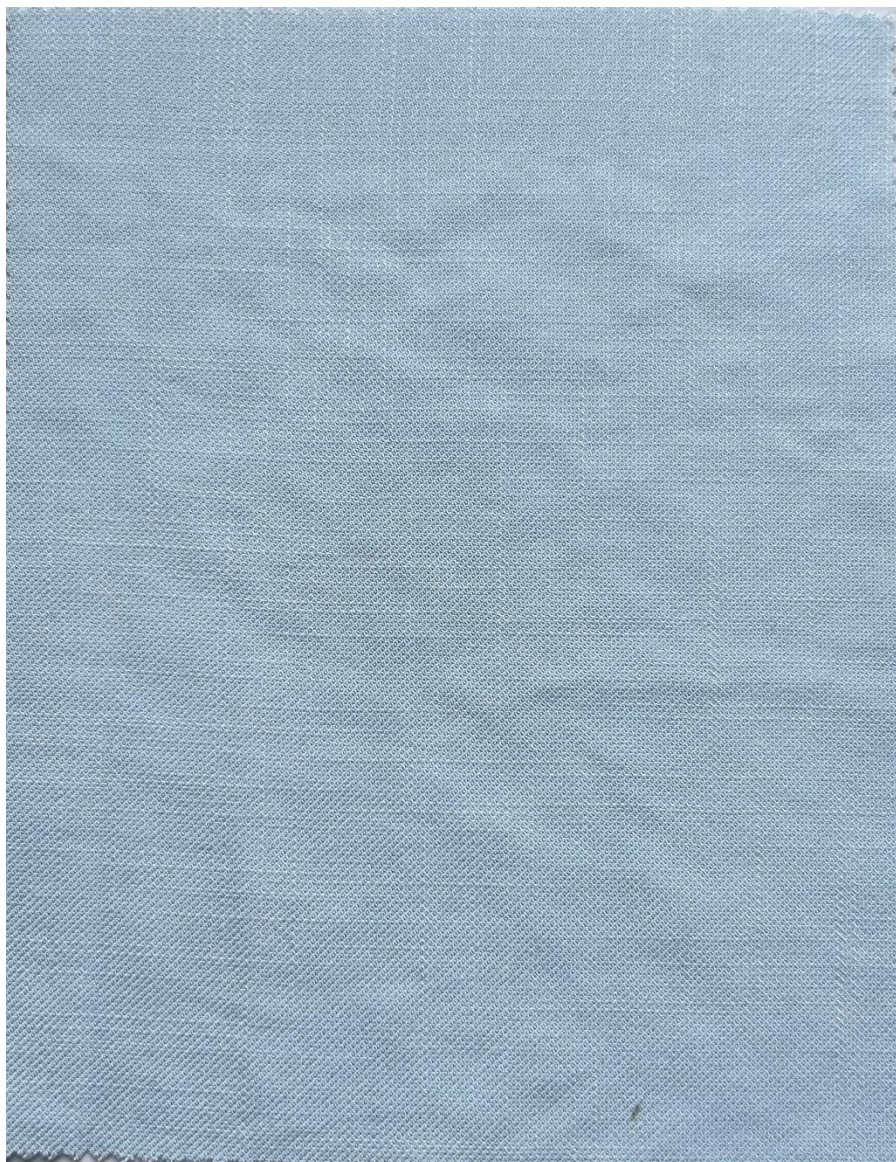
(3) 编号名: 6615

成分: 49%聚酯纤维 44%人棉 4%锦纶 3%亚麻

克重: 320g/m

门幅: 150cm

面料样本编号: S1/6615-NO.1~NO.45









2、百川纺织 (S2)

地址：浙江省绍兴柯桥中国轻纺城东交易区一楼 274 号

页面：11-20

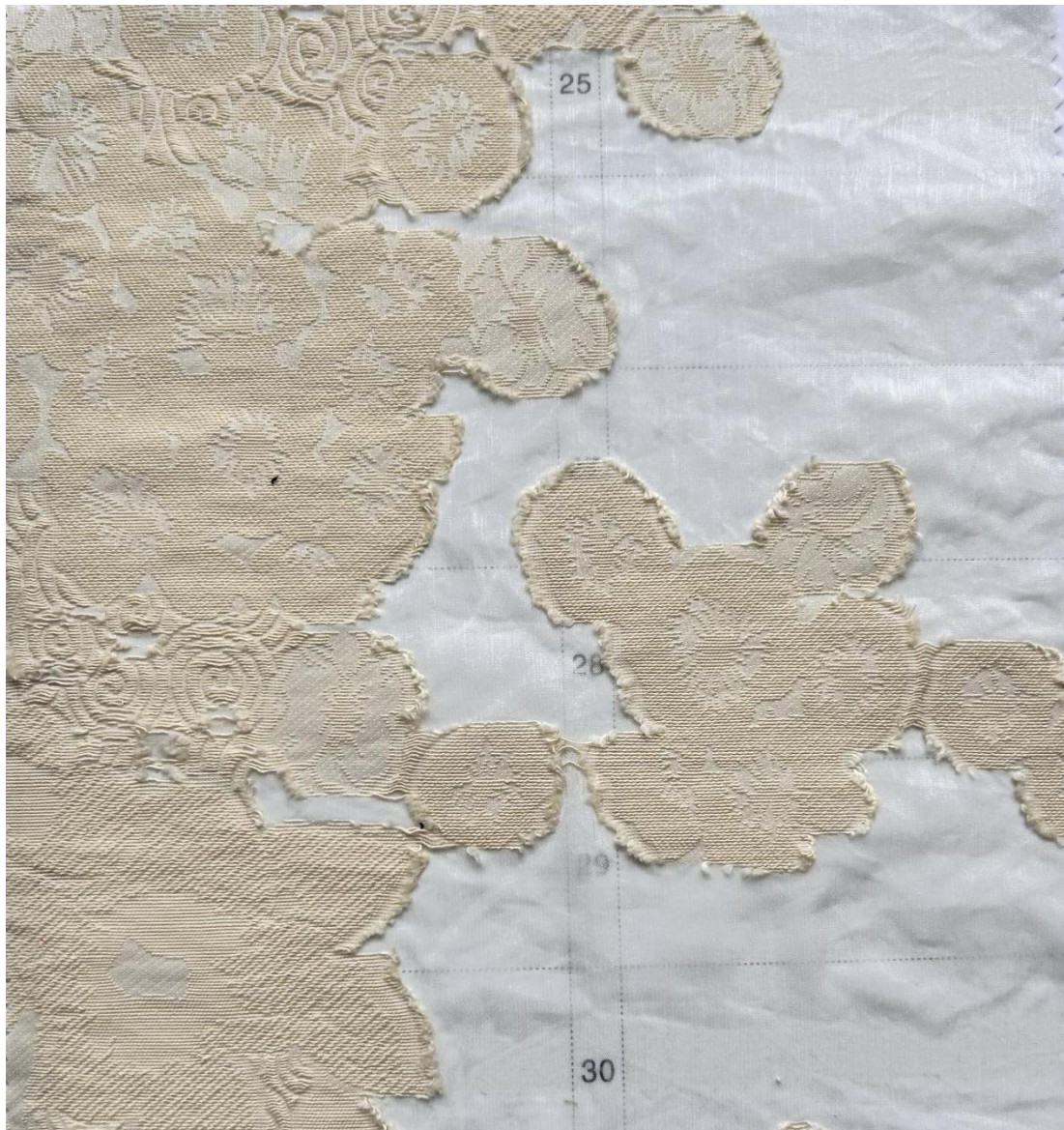
(1) 编号：F108

门幅：148cm

成分：70%TR 30%N

克重：130g/m²

面料样本编号：S2/F108-NO.1~NO.10





(2) 编号: C418

门幅: 148cm

成分: 100%聚酯纤维

克重: $\pm 136\text{g/m}^2$

面料样本编号: S2/C418-NO.1~NO.10





(3) 编号: T034

门幅:153cm

成分:65%莱赛尔 35%锦纶

克重:±73g/m²

面料样本编号: S2/T034-NO.1~NO.10





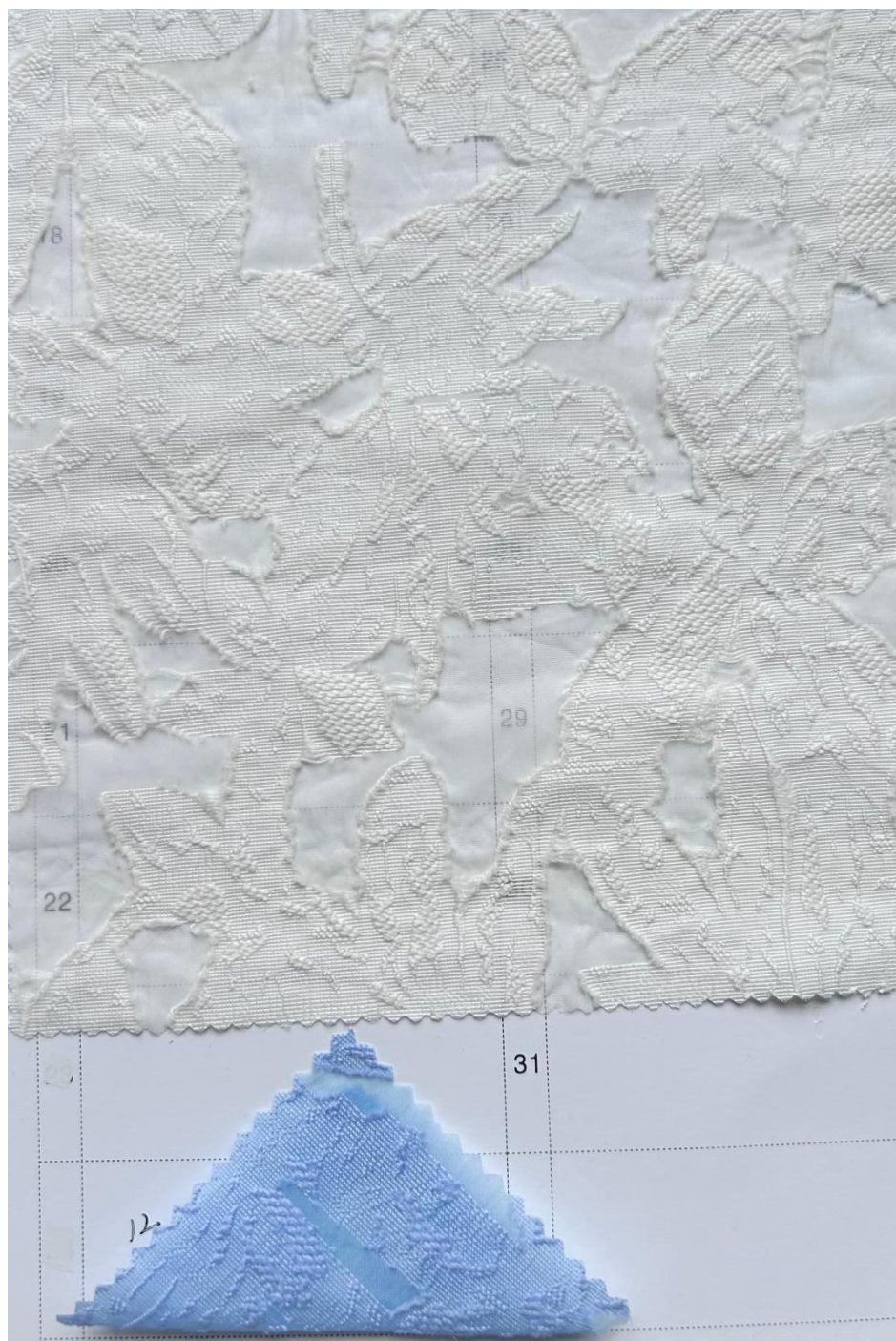
(4) 编号: F1

门幅: 140cm

克重: 115g/m²

成分: 30%涤 70%锦纶

面料样本编号: S2/F1-NO.1~NO.12





(5) 编号: F2

门幅: 140cm

成分: 30%聚酯纤维 70%锦纶

克重: 95g/m²

面料样本编号: S2/F2-NO.1~NO.13





3、大树纺织（S3）

地址：浙江省绍兴市柯桥区中国轻纺城东市场第一通道 60 号

页码：21-28

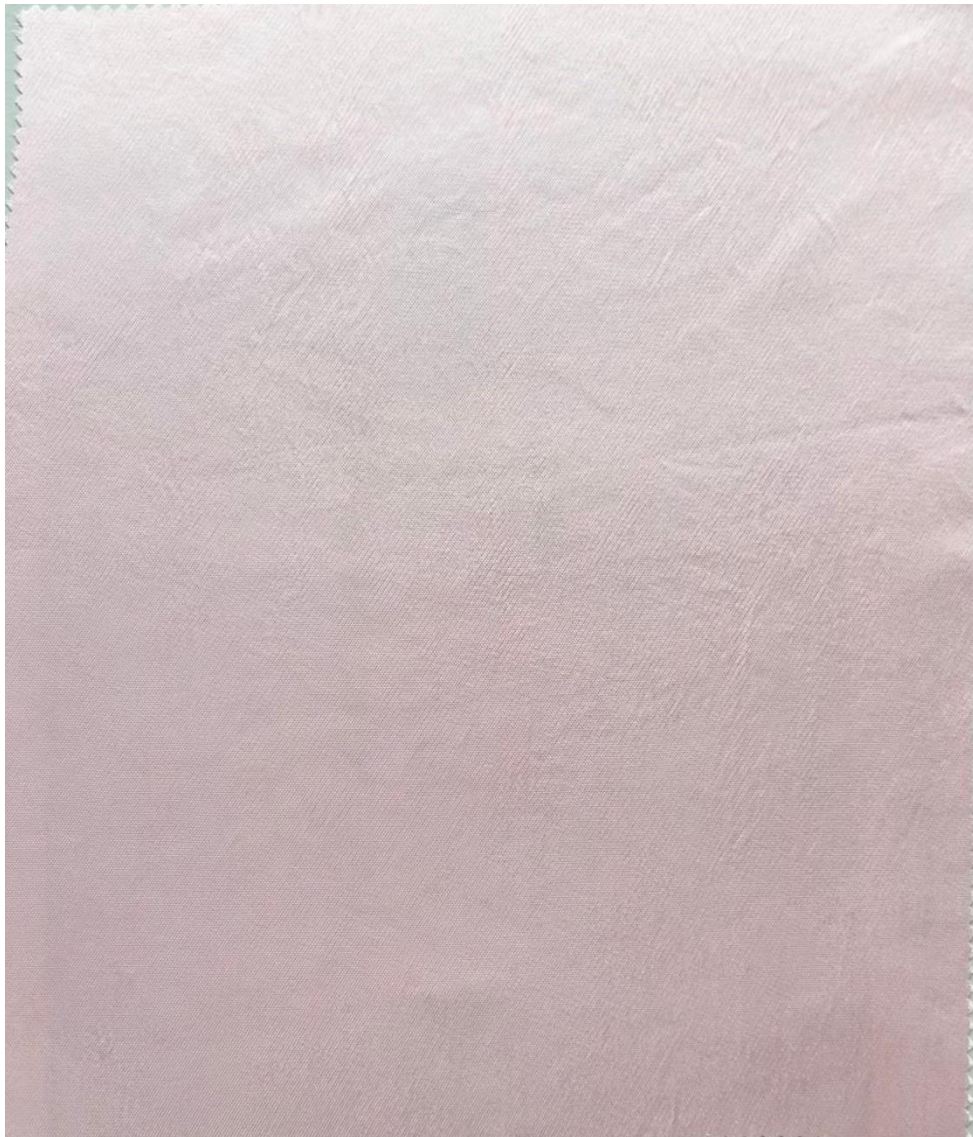
(1) 编号：CA0257

成分：100%AC

Weight 196G

Width 145CM

面料样本编号：S3/CA0257-NO.1~NO.39







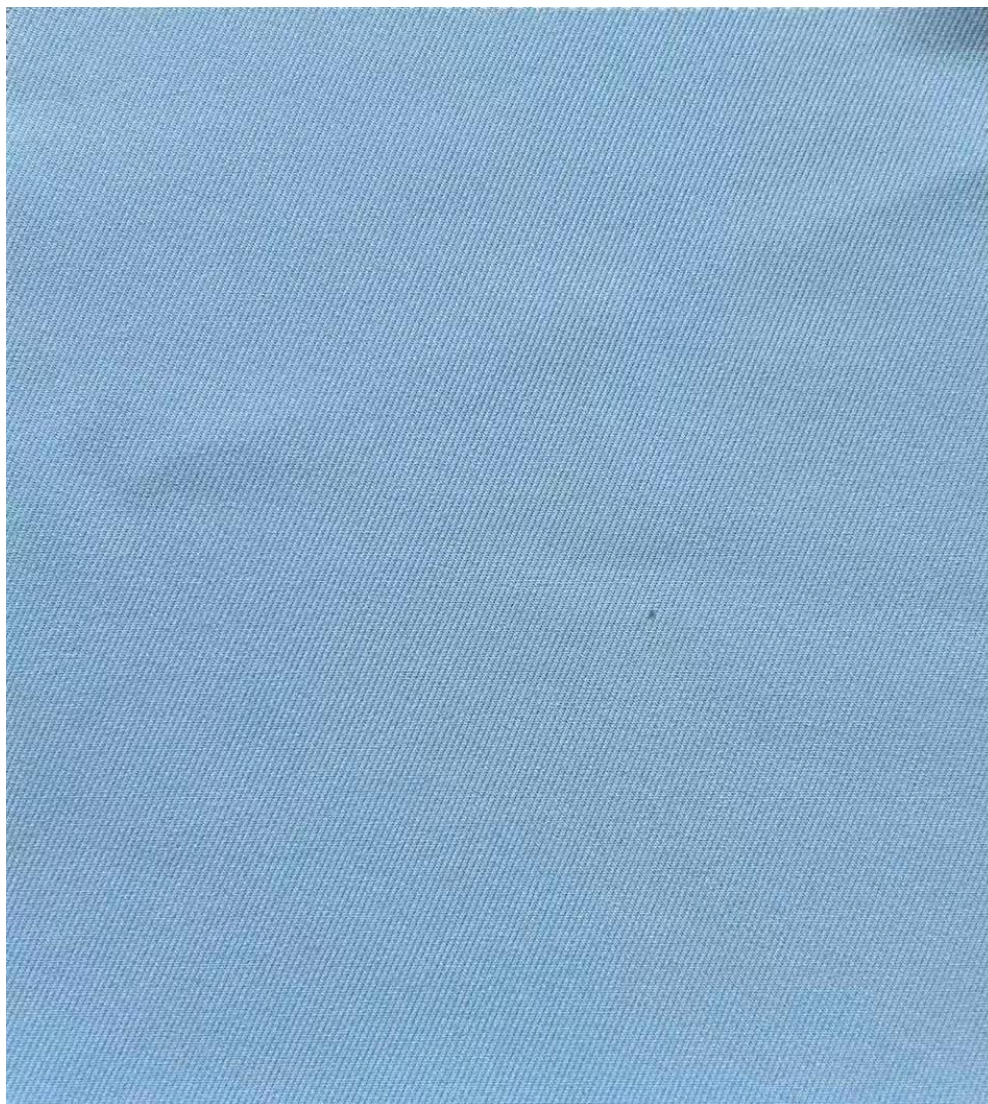
(2) 编号: CA0112

成分: 87.5%P12.5%AC |

重量: 322GSM

门幅: 143CM

面料样本编号: S3/CA0112-NO.1~NO.56



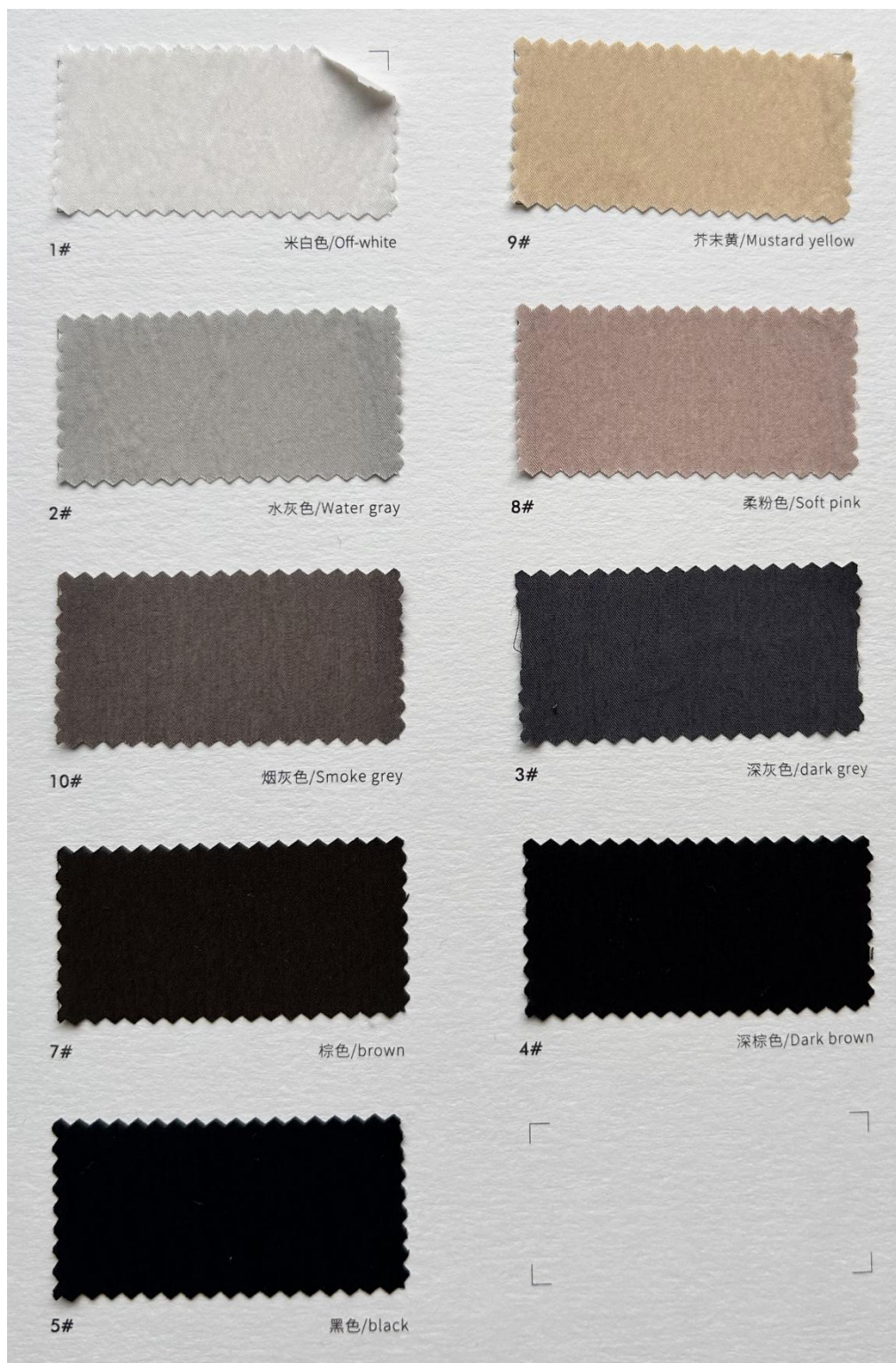




(3) 编号: E0029
Composition 87.3%C 12.7%N
Weight 120GSM
Width 135CM

面料样本编号: S3/E0029-NO.1~NO.9



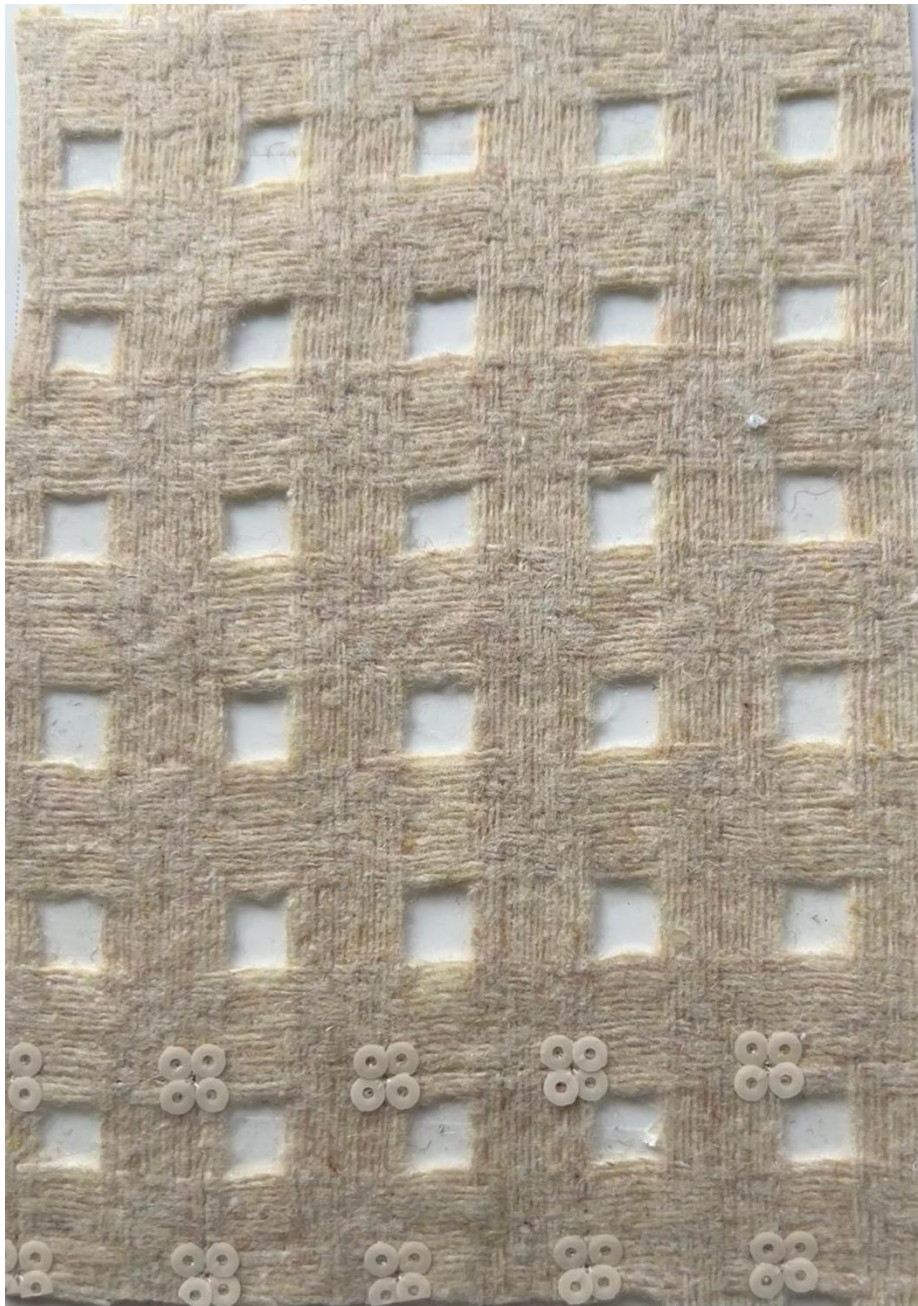


4、圣博纺织 (S4)

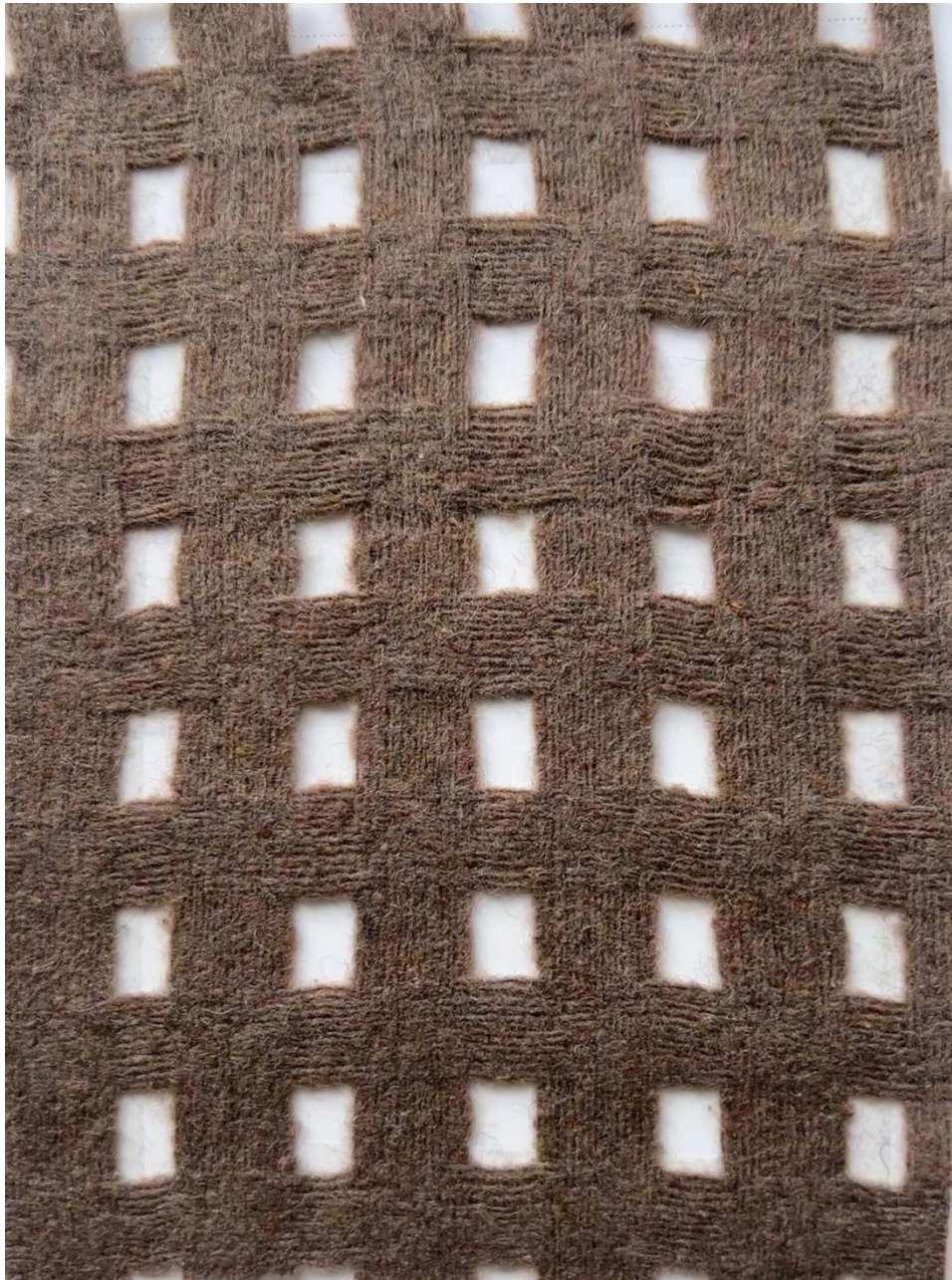
地址：浙江省绍兴市中国轻纺城东区市场 140

页码：29-54

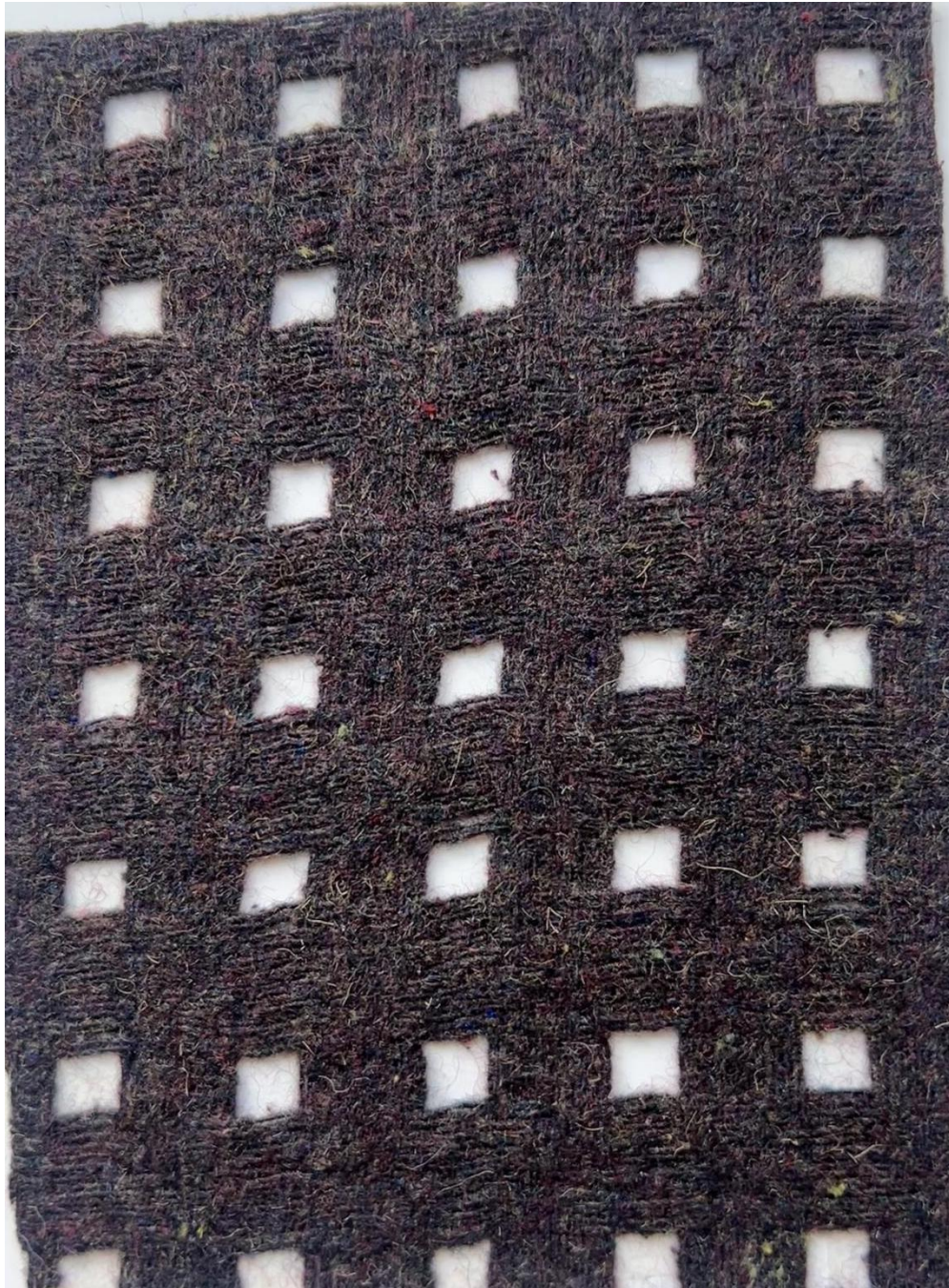
面料样本编号：S4-NO.1~NO.26



#1



#2



#3



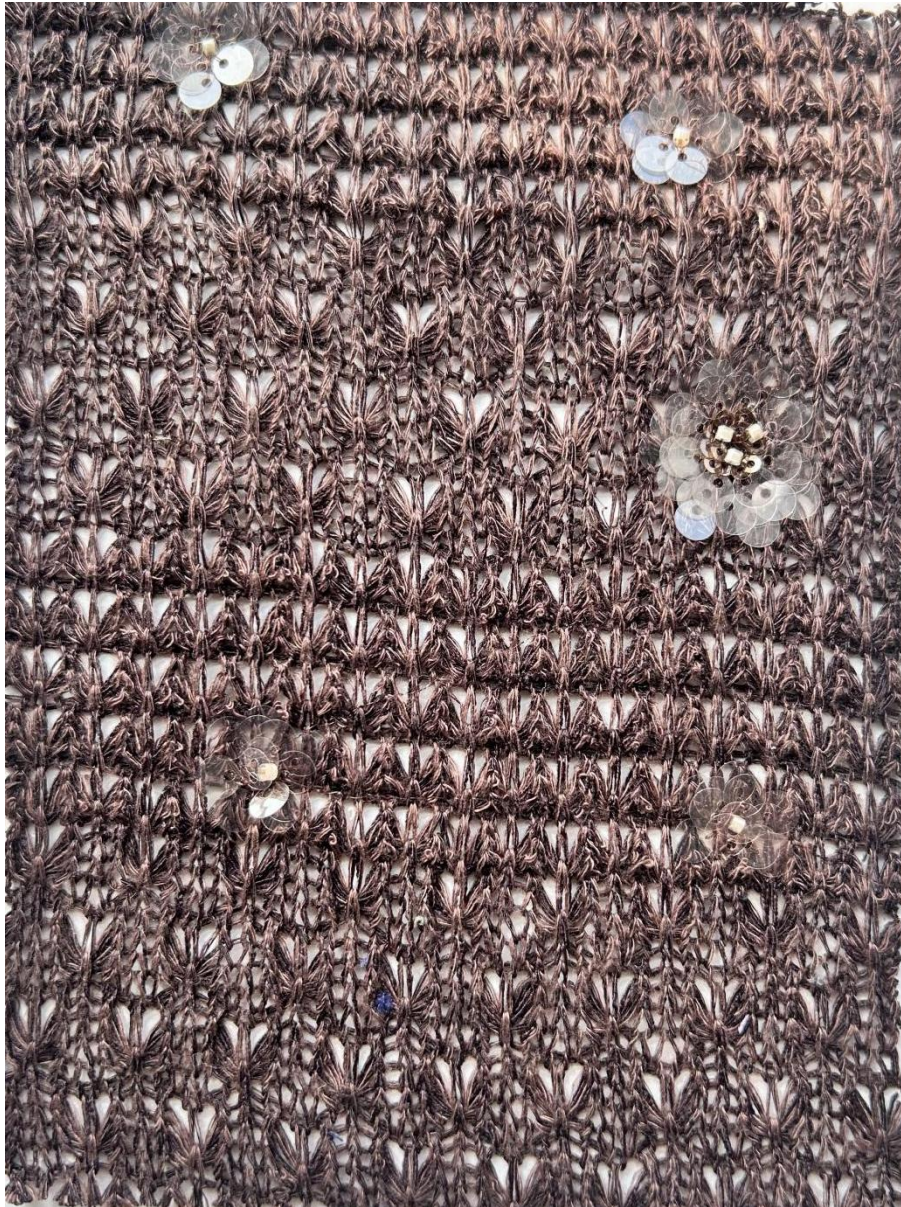
#4



#5



#6



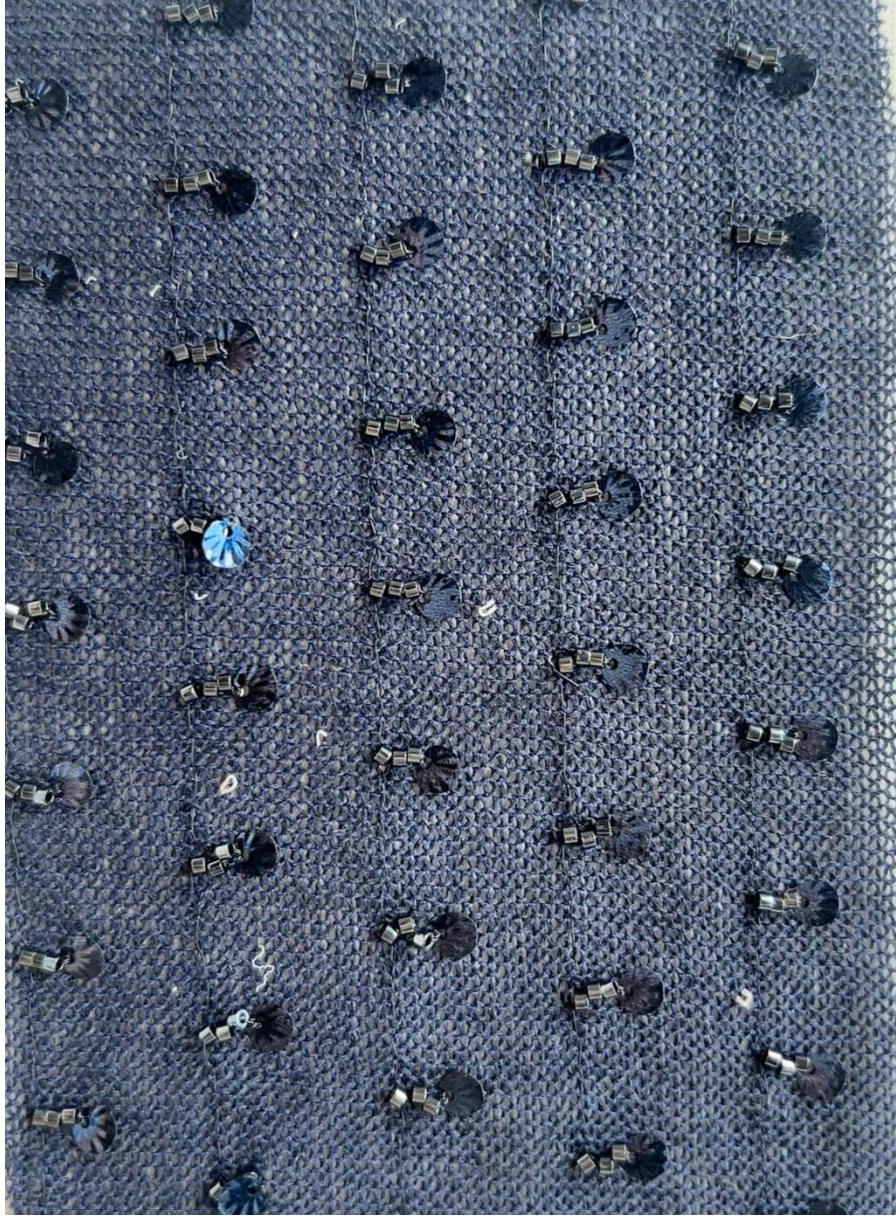
#7



#8



#9



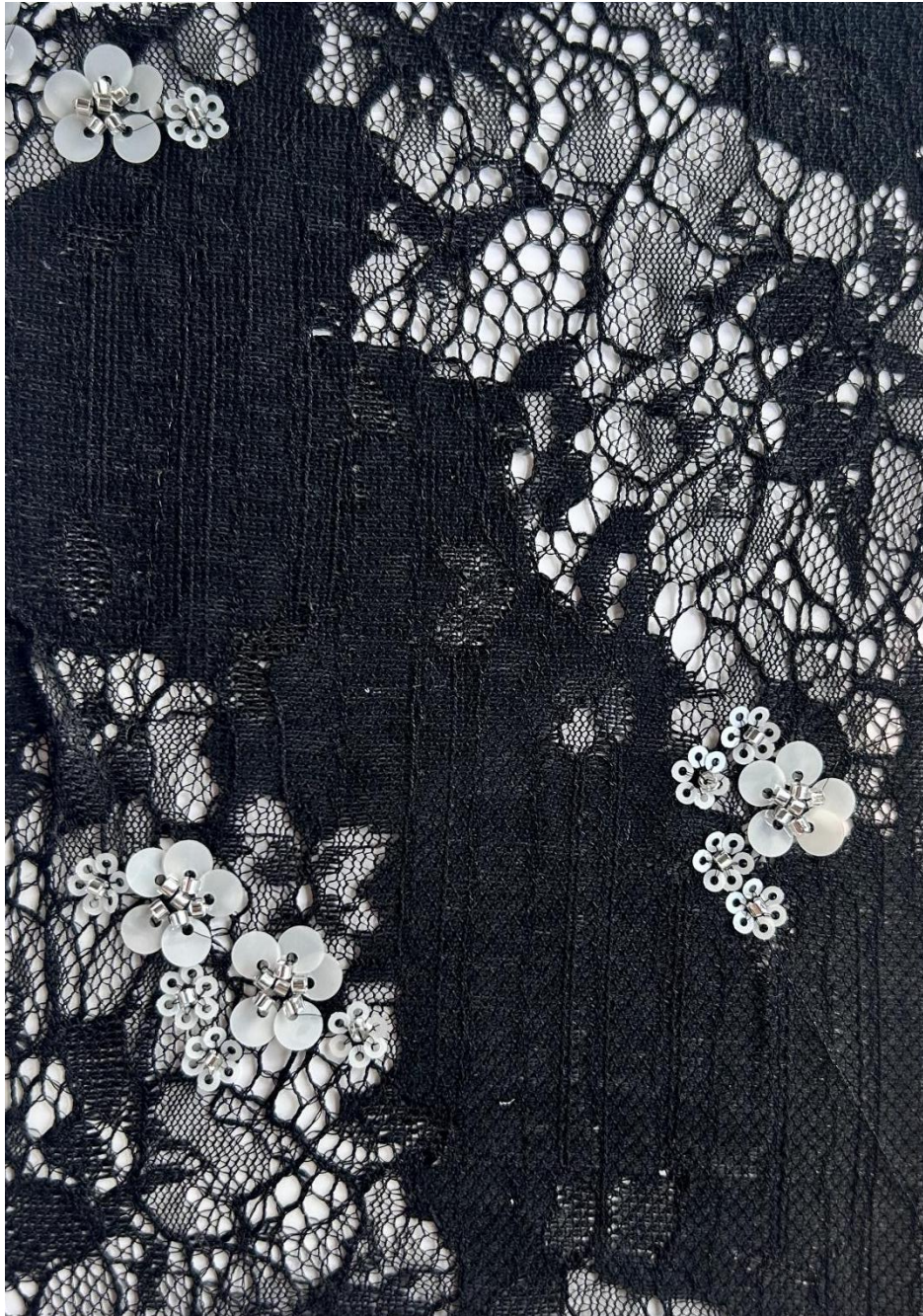
#10



#11



#12



#13



#14



#15



#16



#17



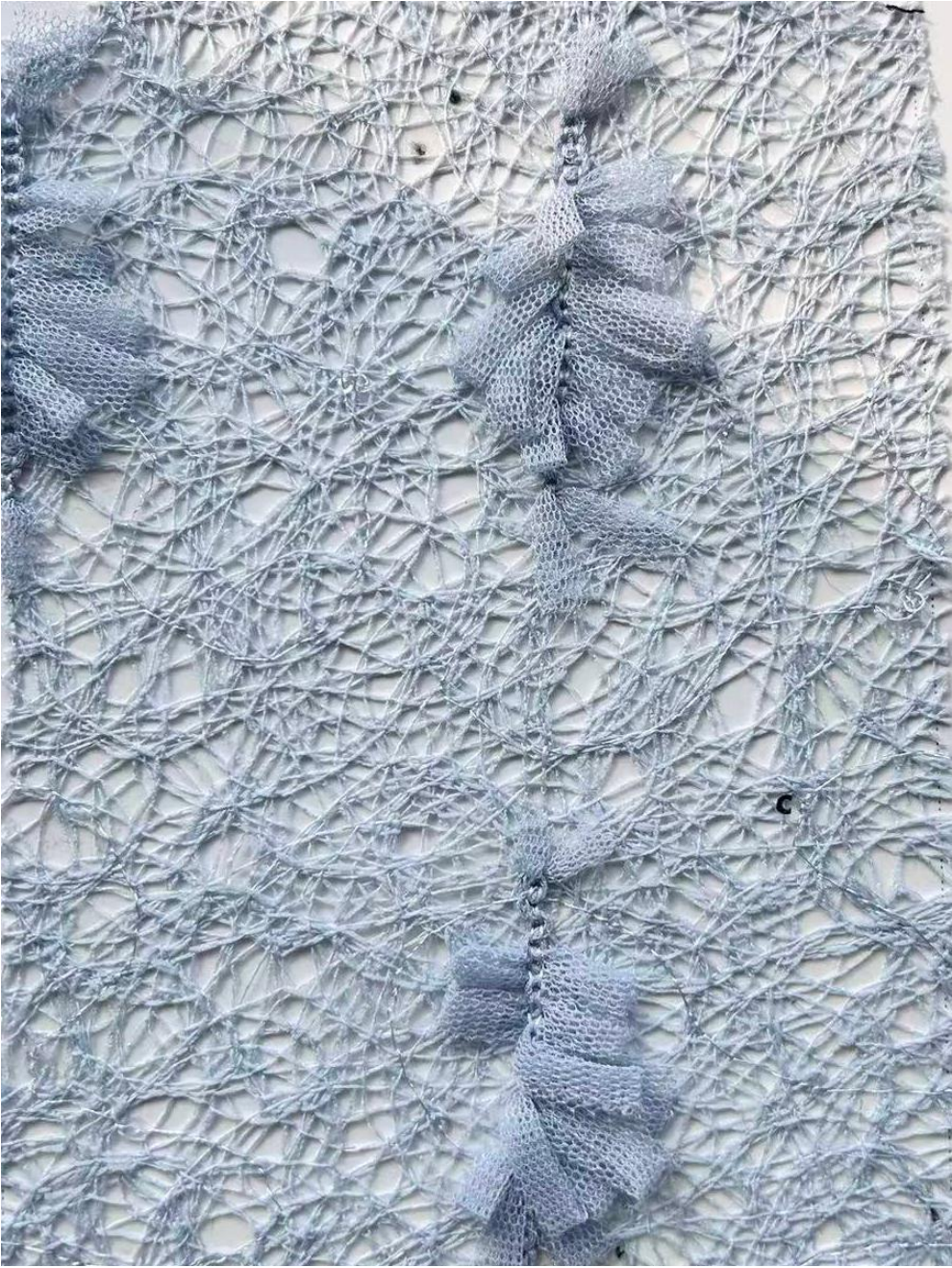
#18



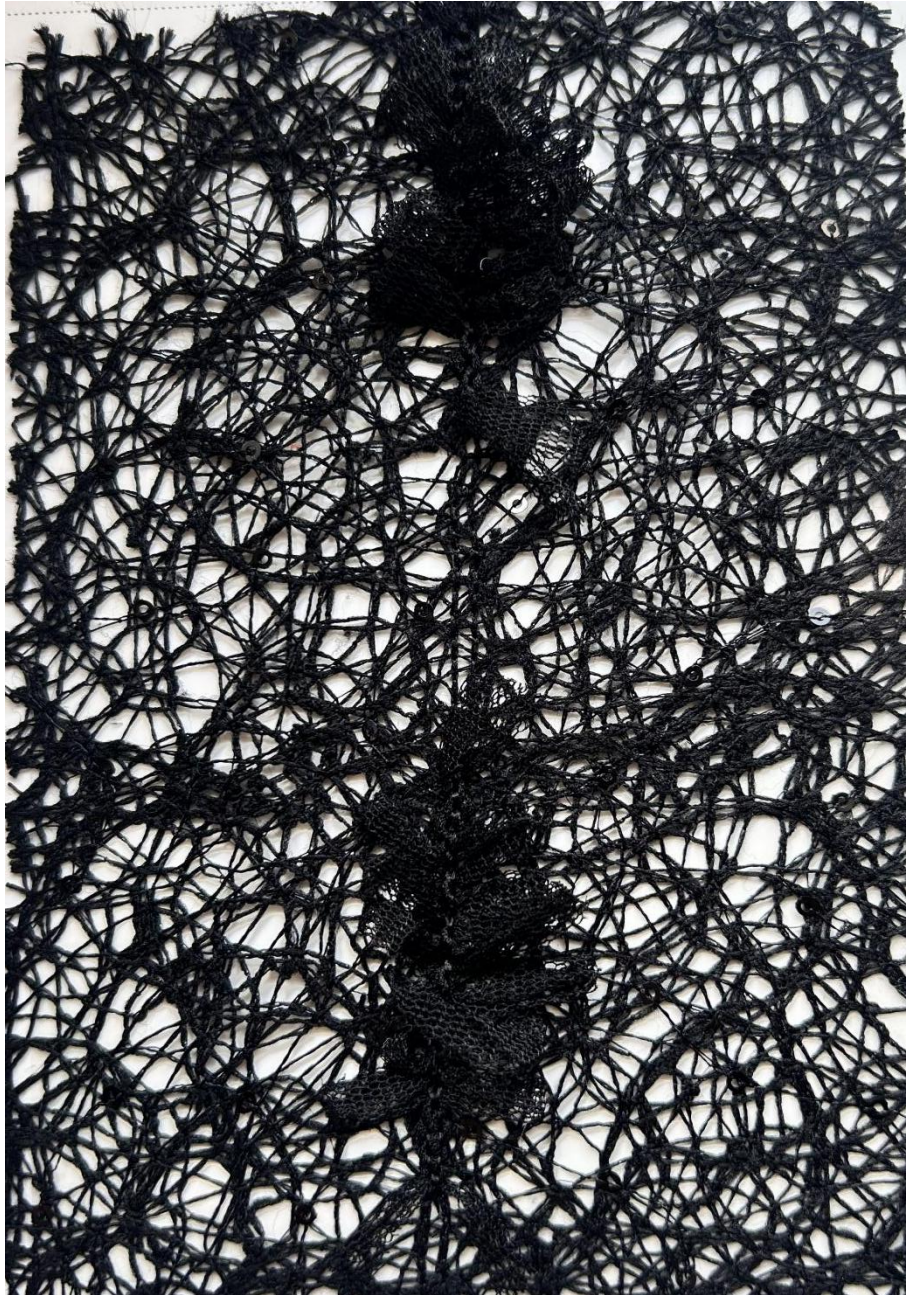
#19



#20



#21



#22



#23



#24



#25



#26